

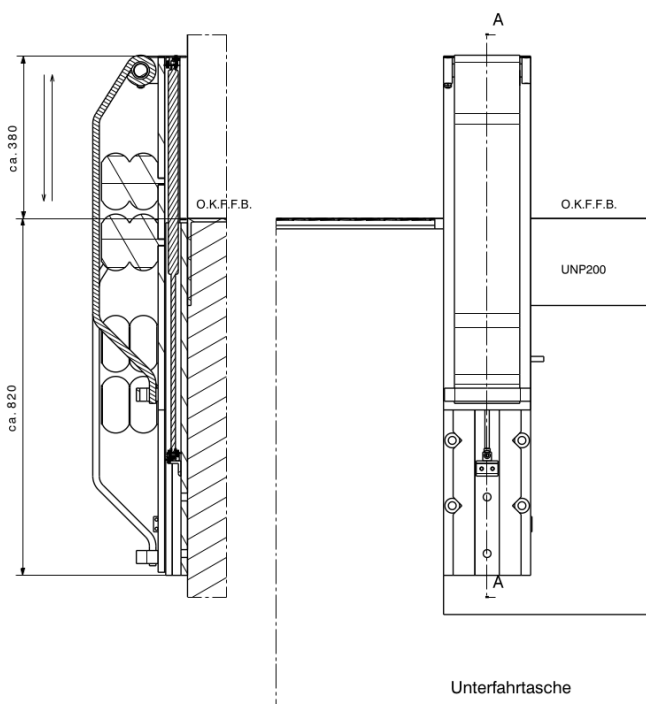
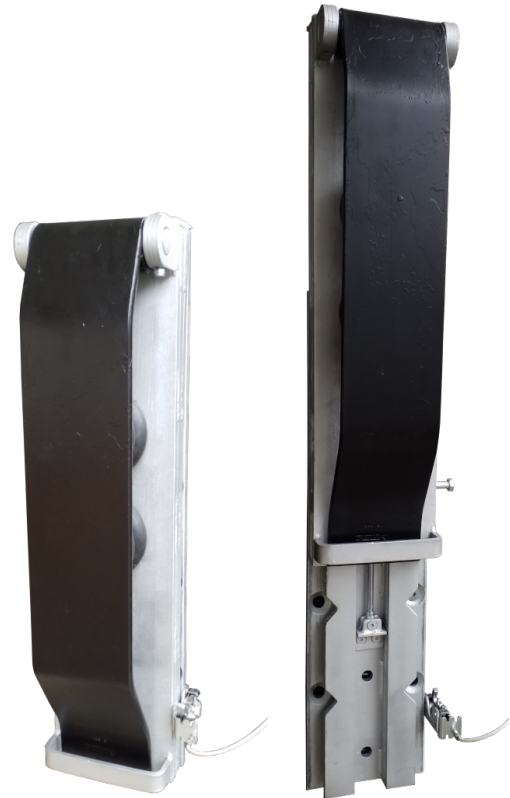
ARNOLD® Manuell Höhenverstellbarer Puffer

Artikelnummer: 601020000

Beschreibung

Der manuell höhenverstellbare Auffahrpuffer kann beidseitig an der Verladebrücke eingesetzt werden, aber auch als Kombipufferung zusammen mit einem feststehenden Puffer. Der Einsatz empfiehlt sich, wenn hohe LKW an die Rampe andocken, welche die Rampenkannte in ihrer Andockstellung überragen.

Die Konstruktion ist in ihrer Ausgangslage ausgefahren. Somit wird eine optimale Pufferung bei hohen Ladeflächen erzielt. Soll der Rammschutz, z.B. beim Be- und Entladen von niedrigen Fahrzeugen tiefer sein, so wird der Puffer mit dem Fuß nach unten gedrückt. Dabei wird er in der untersten Position automatisch verriegelt. Nach dem Verladevorgang wird die Verriegelung des Puffers einfach wieder gelöst, der Puffer gleitet von selbst nach oben und ist für den nächsten Andockvorgang bereit.



Technische Daten

- Hochwertiger, kompakter höhenverstellbarer Puffer aus feuerverzinktem Stahl
- Powerstop aus hochwertigem Gummigemisch
- Dämpfungselement aus grundiertem Federstahl
- Hub durch integrierte Gasdruckfeder
- Entriegelung für Hub bequem, ohne Bücken durch Fernauslösung
- Senken durch Gewichtskraft von oben (mit dem Fuß)
- **Bauhöhe in unterer Stellung:** ca. 820 mm
- **Hub:** ca. 380 mm
- **Breite:** ca. 200 mm
- **Tiefe:** ca. 180 mm